

# 주차장 비상호출시스템

(주차장 강도예방/퇴치)



비상 버튼



전파 발신기  
(사이렌/경고램프)



경비실 (전파 수신장치)



긴급출동



(주) 모비텍

제품문의 : 010-4889-7089



지난 7월에는 **백화점**, 9월에는 **대형 마트**,  
지난 9일엔 **아파트 지하 주차장**에서 여성을 노린  
**강도 범죄**가 연이어 발생했습니다.  
하지만 각자 알아서 조심하라는 듯 뚜렷한 대책은  
없는 상황입니다

**출처 : SBS 뉴스 2015년 10월**

**대형 마트 지하주차장에서 여성을  
납치 살해한 김일곤 사건.**

그 충격이 가시기도 전에 이번엔  
**아파트 지하 주차장에서 여성을  
상대로 한 강도 사건**이 벌어졌습니다.  
피의자는 이웃 주민이었습니다.

**대형마트나 백화점**처럼 여성들이 일상 생활을  
보내는 곳도 **강력범죄의 주 무대**입니다.  
2012년과 2013년 강도 · 성폭행 · 성추행  
사건이 **대형마트에선 347건**  
**백화점에서는 321건** 발생했습니다



## 아파트 지하주차장서 여성 상대 강도

서울 서초경찰서는 20일 아파트 단지 지하주차장에서 **고급 승용차를 몰고 다니는 여성만 골라 강도행각**을 벌인 혐의(특수강도)로 정모(21.무직)씨에 대해 구속영장을 신청했다.

경찰에 따르면 정씨는 지난 9월 3일 밤 서울 서초구 서초동 모 아파트 지하주차장에서 **차를 세우고 나오던 김모(60.주부)씨를 흉기로 위협**, 현금과 상품권 등 50만원 상당의 금품을 빼앗는 등 이 아파트 단지 주차장에서 고급 승용차를 타고 다니는 여성만 골라 2차례 120만원 상당의 금품을 빼앗은 혐의다.

조사결과 정씨는 **범행장소인 아파트 지하 주차장을 수시로 드나들며 대상을 고르는 등 사전에 치밀한 범행을 준비한 것으로 드러났다.** [연합]

## 아파트 지하주차장 강도조심

3일 밤 경기도 성남시 분당구 중앙공원 인근 A아파트 주차장. 2~3개 동이 함께 사용하는 널찍한 지하주차장이 있었지만, 상당수 주민들은 아파트 사이의 비좁은 지상에 차를 주차시켰다. 주민 박모(43)씨는 **"한밤중이면 지하주차장에 들어가는 것을 꺼리게 된다"**며 **"같은 아파트 주민이라도 지하에선 일단 경계하게 된다"**고 말했다.

분당 A 아파트의 J(여·62)씨는 지금도 지난 2월 지하 주차장에서 겪은 일을 생각하면 소름이 끼친다고 했다. 저녁 9시쯤 지하주차장에 차를 세우고 나오는 순간 20대 남자가 달려들어 칼로 위협하며 지갑 속의 현금을 모두 빼앗고 유유히 사라졌다는 것이다.

늦은 밤 지하주차장  
무섭지 않으세요?  
안심 하십시오 !!



주차장 강도 !!  
24시간 예방/퇴치 가능

무선 비상호출시스템을 설치하여 입주민(고객)을 보호하고  
안심시킵시다.

긴급 상황 시 고객이 주차장 기둥에 부착되어 있는 비상스위치를 누르면  
사이렌과 경고램프가 작동되어 강도를 현장에서 즉시 퇴치 합니다.  
( 사이렌이 울리고 경고램프가 점멸하면 강도는 범행을 중단하고 즉시 도망 )

또한 주차장 관리실에 위치정보가 통보 되므로 관리인이 출동하여 강도를  
퇴치 및 검거할 수 있습니다.  
주차장에 비상스위치 부착만으로 범죄예방 효과가 있으며 고객(입주민)에게  
안심을 제공합니다.  
( 범인은 범행장소를 사전 답사하는데, 비상스위치가 보이면 범행장소를 옮겨 감 )

# 시스템의 개요

비상스위치



전파 송신기  
(사이렌/경고 램프)



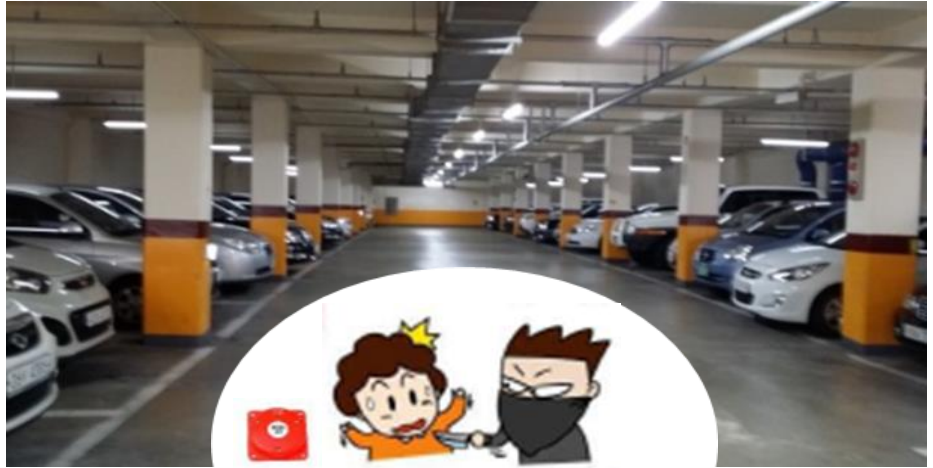
전파중계기



긴급출동



경비실의 수신장치  
(정확한 위치표시)



주차장에서 강도출현시 가까운 기둥의 비상스위치를 누르면 경고등 점멸과 사이렌이 울려 강도를 현장퇴치 함,

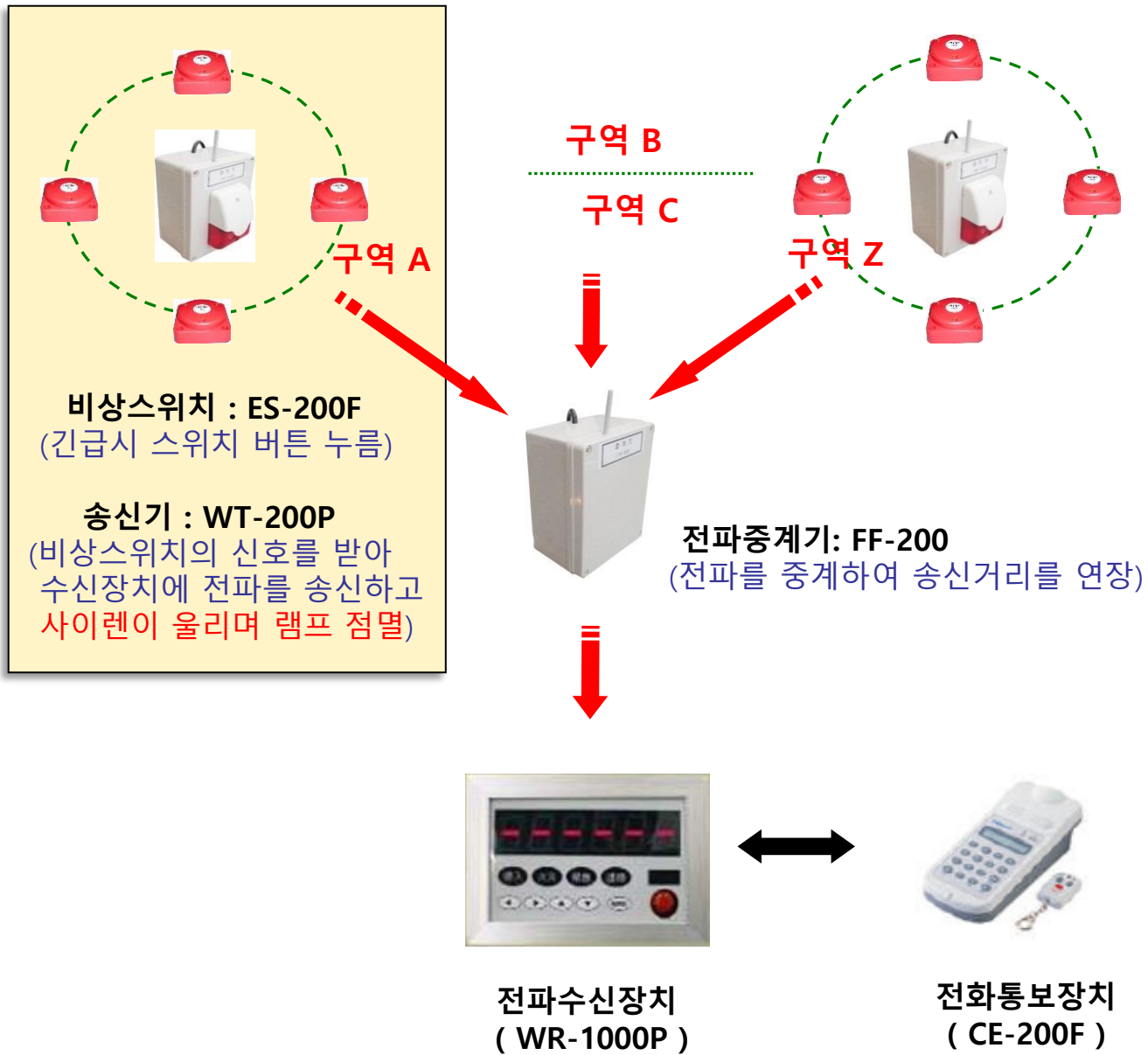


무선비상스위치가 부착된 주차장

건물 내 또는 주차장에 10~15m 간격으로 비상스위치가 부착되어있어, 무단침입자, 강도출현, 화재 등의 비상상황 발생시 가장 가까운 곳의 무선비상스위치를 눌러 긴급상황을 경비실에 즉시 통보하며, 경비실의 수신장치에는 비상스위치를 누른 장소, 상황, 시간 등이 표시되므로 경비원이 정확한 위치를 확인하고 긴급출동 할 수 있습니다.

또한, 비상스위치를 누르면 근처의 송신기 사이렌이 울리며 경고램프가 점멸하므로 강도는 놀라서 즉시 도망감. 따라서 경비원이 출동하지 않아도 현장에서 강도를 즉시 퇴치 하는 효과도 있습니다.

# 시스템 구성



■ 주차장의 벽이나 기둥에 부착되어 있는 **비상스위치**를 누르면 **가까운 곳의 송신기**를 작동.

### (비상스위치 설치방법)

비상스위치를 10~15m 간격으로 벽 또는 기둥에 부착

■ **송신기**는 비상스위치의 신호를 받으면 즉시 전파를 발신하여 경비실의 수신장치에 위치를 알림.  
또 **사이렌이 울리면서 램프점멸**

### (전파송신기의 설치방법)

전파송신기는 주차장 천정에 설치하며, 비상스위치 4~6개당 1대씩 설치 (송신기와 비상스위치의 거리는 약 10m)

■ **전파중계기**는 송신기와 경비실과의 거리가 멀 때 전파를 중계함.

### (전파중계기의 설치방법)

전파송신기와 같은 방법으로 설치하며, 설치댓수는 주차장 크기에 따라 결정.

■ **수신장치**는 비상스위치를 누른 위치를 표시창에 숫자/문자로 표시함.  
(비상신호 수신시에 부저가 울리며 경고등 점멸)

### ■ 전화통보장치 (옵션)

경비원 부재시 경비원의 핸드폰으로 전화통보

# 제품 구성



## ◆ 비상스위치 ( ES-200F ) : 방수/방습 제품

비상시 가까운 곳의 비상스위치를 누르면 **송신기를 작동**(사이렌과 경고램프 점멸) 시키고 경비실에 위치와 상황, 시간을 통보. ( **батери를 사용하므로 전기/케이블 공사가 불필요함.** )



## ◆ 전파송신기 ( WT-200P ) : 방수/방습 제품

비상스위치의 전파를 수신하면 **경고램프 점멸과 사이렌**을 울리면서 경비실의 **수신장치에 전파발신**. 경고램프 점멸과 사이렌이 울리면 강도가 높아 도망가므로 **강도를 즉시 퇴치하는 효과**가 있음.



## ◆ 전파중계기 ( FF-200 ) : 방수/방습 제품

전파송신기의 **전파를 경비실의 수신장치까지 중계** (경비실까지 거리가 먼 주차장의 경우에 필요)  
최대 송신거리 : 800M (단, 장애물에 따라 거리가 단축될 수 있음)



## ◆ 전파수신장치 ( WR-1000 )

- 전파송신기로 부터 전파가 수신되면 부저가 울리면서 램프가 점멸, 경비원에게 비상상황을 알림.
- 경비원은 **표시창에 문자/숫자로 표시된 주차장 위치(비상스위치 누른장소)를 확인**하고 긴급출동
- 최대 254개 장소 (WT-200N)의 위치 수신, ( PC와 접속사용 가능함 )



## ◆ 통보장치 ( CE-200F )

경비실(수신장치)에 경비원 부재(순찰 등) 시에도 **경비원의 휴대폰 또는 지정연락처에 전화통보** 하여 경비원이 수신장치를 즉시 확인하도록 함. (수신장치와 연동사용하며, 최대 5개 연락처에 통보가능)

## 특징 및 기대효과

### ● 특 징

1. 비상통보 : 강도출현 시 즉시 **경비실에 긴급통보**를 하여 경비원의 도움을 받을 수 있음.
2. 경제성 : 무선 비상호출시스템이라 유선 경비시스템에 비해 **설치비용이 매우 저렴**
3. 신속성 : 강도 출현 시 **현장에서 즉시 강도 퇴치** (사이렌이 울리고 경고램프 점멸하므로)  
( CCTV는 사건발생 후 범인검거에 유효하나, 현장의 범인퇴치에는 도움 안됨 )
4. 정확성 : 비상스위치를 누른 위치, 시간 등을 정확히 확인가능
5. 설치 용이성 : 케이블 공사가 거의 없어 설치가 간단하며, 미관이 뛰어나며, 유지보수가 편리

### ● 기대효과

1. 주차장에 많은 **비상스위치**가 설치되어 있어 **시각적인 효과만으로도 강도사건을 예방**.  
(범인은 반드시 범행 전에 장소를 사전 답사하므로 본 시스템 설치만으로도 범죄예방효과가 큼)
2. 백화점이나 마트의 경우, 비상스위치 설치만으로도 **여성고객들의 불안감 해소** (고객 안심 제공)
3. 아파트 세대별 2~7만원 정도 부담으로 24시간 지하주차장 강도예방  
: 주민들이 **안심하고 생활**할 수 있음

### ● 설치장소

1. 대형 마트 / 백화점 / 병원 / 오피스 빌딩 등의 주차장
2. 아파트단지, 금융기관, 대형빌딩 등의 지하주차장

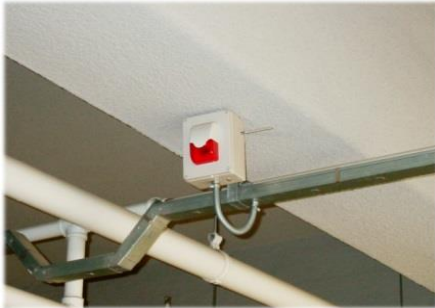


## 설치 사례

- 분당 파크뷰 지하주차장 :
- 은평 뉴타운 지하주차장 :
- 춘천 현대아파트 주차장 :
- 기타 아파트 단지 다수 :

### ( 해외 )

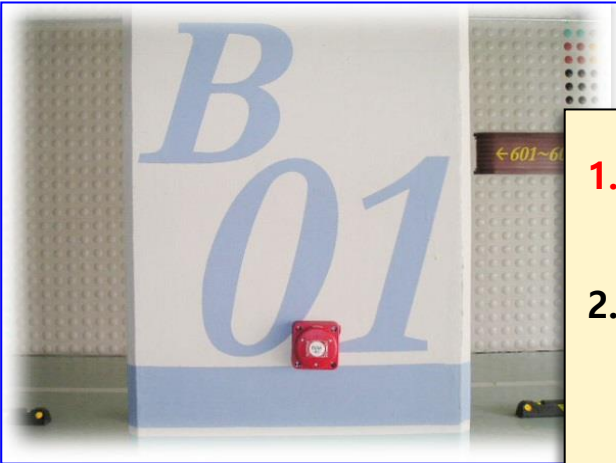
- 일본 1,700개 소학교 교실 비상호출시스템
- 일본 쓰쿠바 대학교 등 비상호출시스템



분당 파크뷰 통제실 (수신기 설치 운용)

# 분당파크뷰 지하주차장의 설치 예

## □ 주차장 기둥마다 비상스위치 (ES-200F) 부착



1. 기둥/벽에 비상스위치 부착 (2~4개의 나사못으로 고정)
2. 부착간격: 약 10~15미터 (기둥 2개당 1개씩 설치)

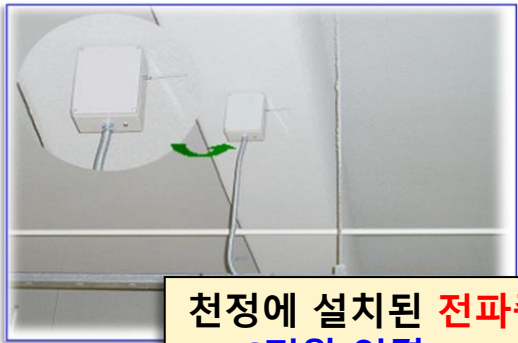
1. 버튼보호 투명 아크릴 덮개가 있어 실수로 누르거나 어린이의 장난을 방지
2. 무선스위치이므로 미관상 좋음. (유선스witch는 케이블 노출로 인해 미관상 좋지 않으며 범행 전 케이블 절단 우려가 있음)



## □ 송신기(WT-200P)와 전파중계기(FF-200) 설치 사진



천정에 설치된 송신기 (AC전원 연결)



천정에 설치된 전파중계기 (AC전원 연결)